

AKTUELLES DRUG CHECKING ERGEBNIS AUS INNSBRUCK

Hochdosierte XTC-Tabletten

März 2024

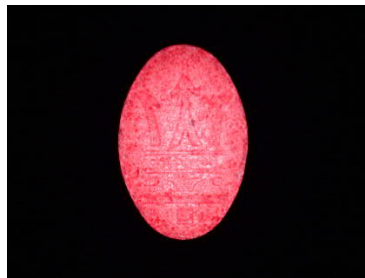
Als XTC zur Analyse gebracht:**MDMA 119 mg/Tablette,**

Gesamtgewicht: 385 mg

Logo: Maserati

Rückseite: Maserati

Farbe: pink

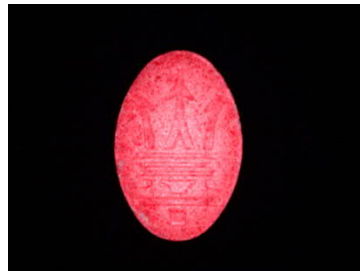
**MDMA 175 mg/Tablette,**

Gesamtgewicht: 398 mg

Logo: Maserati

Rückseite: Maserati

Farbe: pink

**MDMA 173 mg/Tablette,**

Gesamtgewicht: 394 mg

Logo: Maserati

Rückseite: Maserati

Farbe: pink

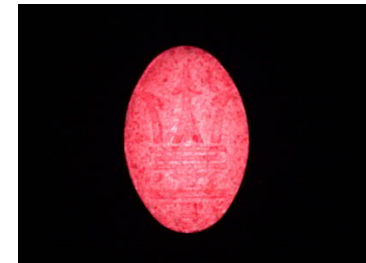
**MDMA 112 mg/Tablette,**

Gesamtgewicht: 393 mg

Logo: Maserati

Rückseite: Maserati

Farbe: pink



Um Überdosierungen zu vermeiden, soll eine max. Dosierung von 1.5 mg pro kg Körpergewicht für Männer und max. 1.3 mg pro kg Körpergewicht für Frauen nicht überschritten werden! (Bsp.: Mann mit 80 kg Körpergewicht; Maximaldosierung 120 mg MDMA). Nebenwirkungen wie „Kiefer mahlen“, Augen- und Nervenzucken, bis hin zu Krampfanfällen können bei hohen MDMA Dosen häufiger auftreten. Bei Überdosierungen steigt die Körpertemperatur stärker an und es kann zu unangenehmen Halluzinationen kommen. An Folgetagen, nach der Einnahme hoher Dosen MDMA, treten vermehrt Depressionen, Konzentrationsschwächen, Schlafstörungen und Appetitlosigkeit auf. Bei einer regelmäßigen hoch dosierten Einnahme von MDMA ist die Wahrscheinlichkeit, dass irreparable Hirnschäden entstehen, größer.

MDMA bewirkt eine vermehrte Freisetzung des Neurotransmitters Serotonin. Hunger- und Durstgefühle sind reduziert, Wachheit und Aufmerksamkeit erhöht, Körpertemperatur und Blutdruck steigen an. Die möglichen angenehm erlebten Wirkungen werden häufig beschrieben mit Euphorie, Glücksgefühlen, emotionaler Nähe, Gefühl der Zusammengehörigkeit, gesteigertem Kontaktbedürfnis oder dem Abbau von Hemmungen. Seh- und Hörvermögen können sich verändern, Berührungen und Musik intensiver wahrgenommen werden.

Nebenwirkungen: Kiefermahlen, Muskelzittern, Übelkeit / Brechreiz und erhöhter Blutdruck. Herz, Leber und Nieren werden besonders stark belastet. Es besteht auch die Gefahr eines Hitzschlags, da die Körpertemperatur erhöht wird. Außerdem kann es zu Orientierungsschwierigkeiten, Schreckensvisionen und Ängstlichkeit kommen.

Beachte die Safer Use Regeln!! (<https://www.drogenarbeitz6.at/konsum/safer-use.html>)

- Nimm max. die Hälfte einer Tablette und warte mind. 2 Stunden, um die Wirkung zu erfahren.
- Verzichte auf Mischkonsum (auch mit Alkohol, Energydrinks oder Cannabis), da es zu unberechenbaren Wechselwirkungen kommen kann.
- Achte auf die Bedürfnisse deines Körpers: Trink' Wasser & mach' Pausen an der frischen Luft.

Quellen: www.checkyourdrugs.at, www.saferparty.ch